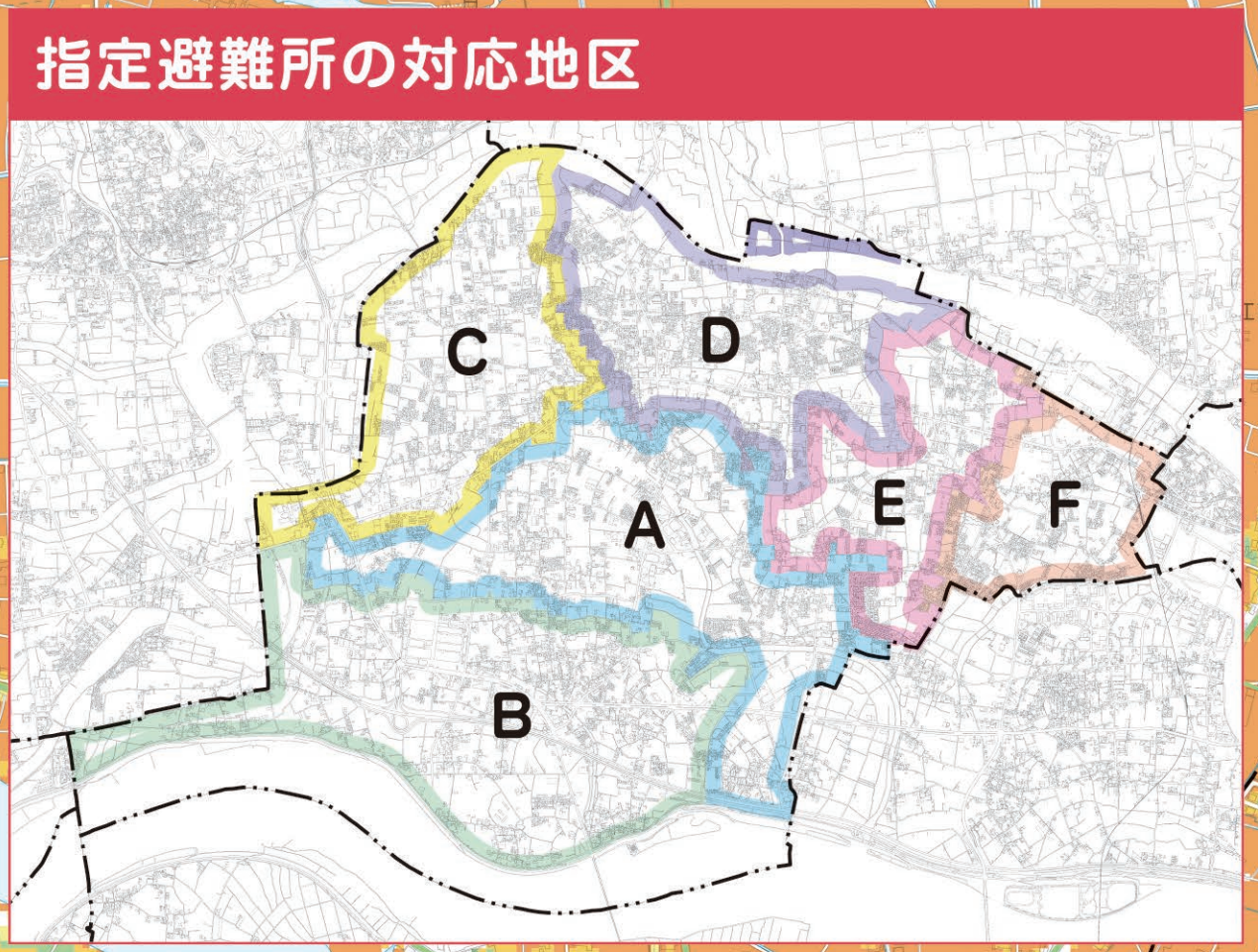
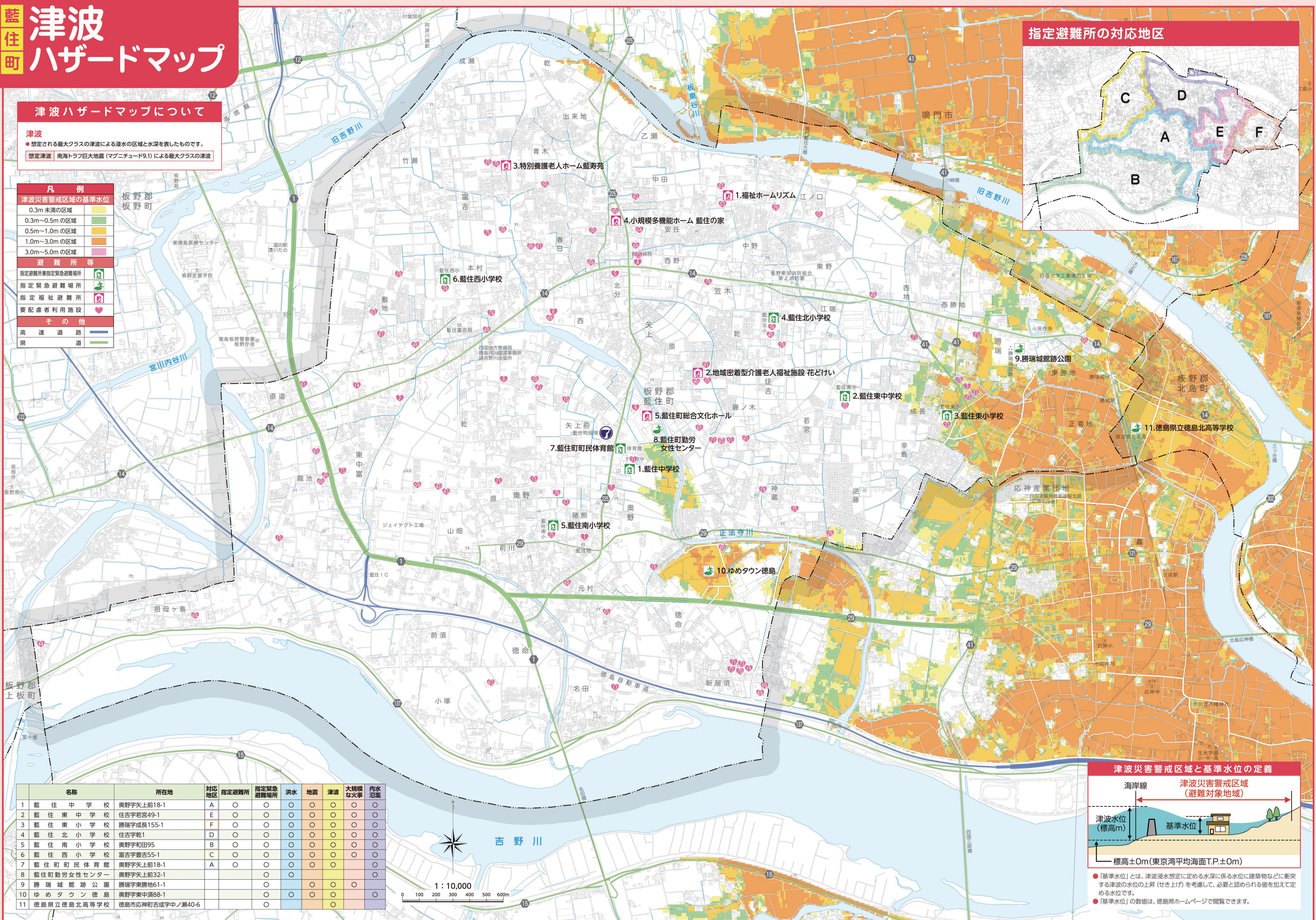


# 津波ハザードマップ

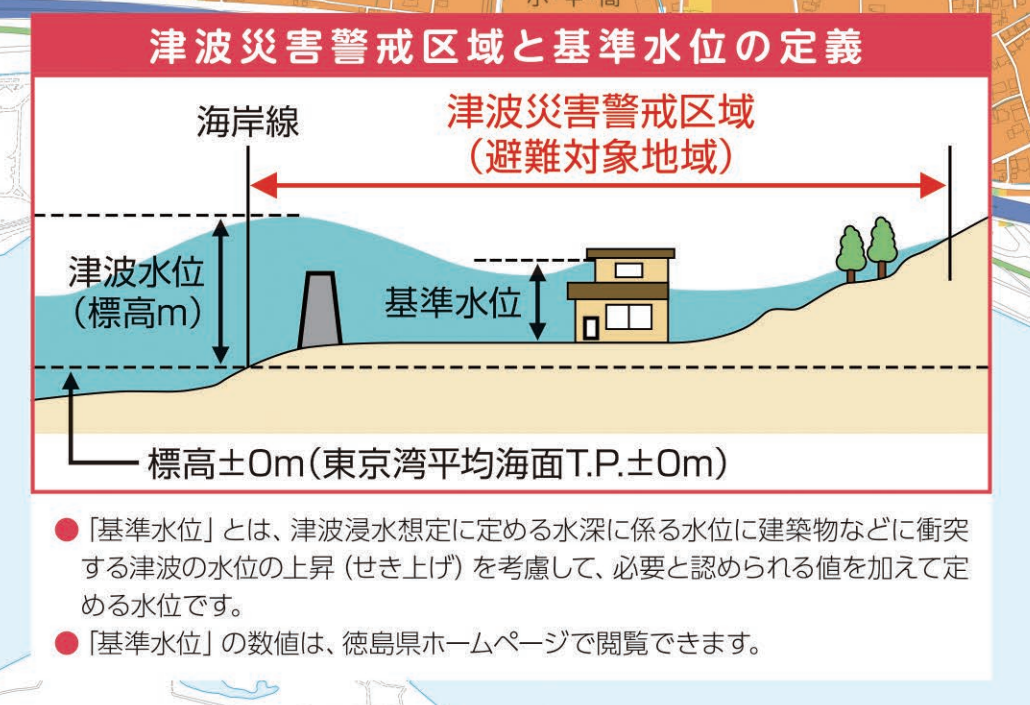
## 津波ハザードマップについて

**津波**  
 ●想定される最大クラスの津波による浸水の区域と水深を表したものです。  
 想定津波 南海トラフ巨大地震(マグニチュード9.1)による最大クラスの津波

| 凡例             |  |
|----------------|--|
| 津波災害警戒区域の基準水位  |  |
| 0.3m未満の区域      |  |
| 0.3m~0.5mの区域   |  |
| 0.5m~1.0mの区域   |  |
| 1.0m~3.0mの区域   |  |
| 3.0m~5.0mの区域   |  |
| 避難所等           |  |
| 指定避難所兼指定緊急避難場所 |  |
| 指定緊急避難場所       |  |
| 指定福祉避難所        |  |
| 要配慮者利用施設       |  |
| その他            |  |
| 高速道路           |  |
| 県道             |  |



| 名称             | 所在地              | 対応地区 | 指定避難所 | 指定緊急避難場所 | 洪水 | 地震 | 津波 | 大規模な火事 | 内水氾濫 |
|----------------|------------------|------|-------|----------|----|----|----|--------|------|
| 1 藍住中学校        | 奥野字矢上18-1        | A    | ○     | ○        | ○  | ○  | ○  | ○      | ○    |
| 2 藍住東中学校       | 住吉字若宮49-1        | E    | ○     | ○        | ○  | ○  | ○  | ○      | ○    |
| 3 藍住東小学校       | 勝瑞字成長155-1       | F    | ○     | ○        | ○  | ○  | ○  | ○      | ○    |
| 4 藍住北小学校       | 住吉字乾1            | D    | ○     | ○        | ○  | ○  | ○  | ○      | ○    |
| 5 藍住南小学校       | 奥野字和田95          | B    | ○     | ○        | ○  | ○  | ○  | ○      | ○    |
| 6 藍住西小学校       | 富吉字豊吉55-1        | C    | ○     | ○        | ○  | ○  | ○  | ○      | ○    |
| 7 藍住町民体育館      | 奥野字矢上18-1        | A    | ○     | ○        | ○  | ○  | ○  | ○      | ○    |
| 8 藍住町勤労女性センター  | 奥野字矢上32-1        |      | ○     | ○        | ○  | ○  | ○  | ○      | ○    |
| 9 勝瑞城跡公園       | 勝瑞字東勝地61-1       |      | ○     | ○        | ○  | ○  | ○  | ○      | ○    |
| 10 ゆめタウン徳島     | 奥野字東中須88-1       |      | ○     | ○        | ○  | ○  | ○  | ○      | ○    |
| 11 徳島県立徳島北高等学校 | 徳島市応神町吉成字中ノ瀬40-6 |      | ○     | ○        | ○  | ○  | ○  | ○      | ○    |



〔測量法に基づく国土地理院長承認(使用)R3JHs789〕