

洪水・高潮ハザードマップ

洪水・高潮ハザードマップについて

吉野川流域 洪水浸水想定区域図

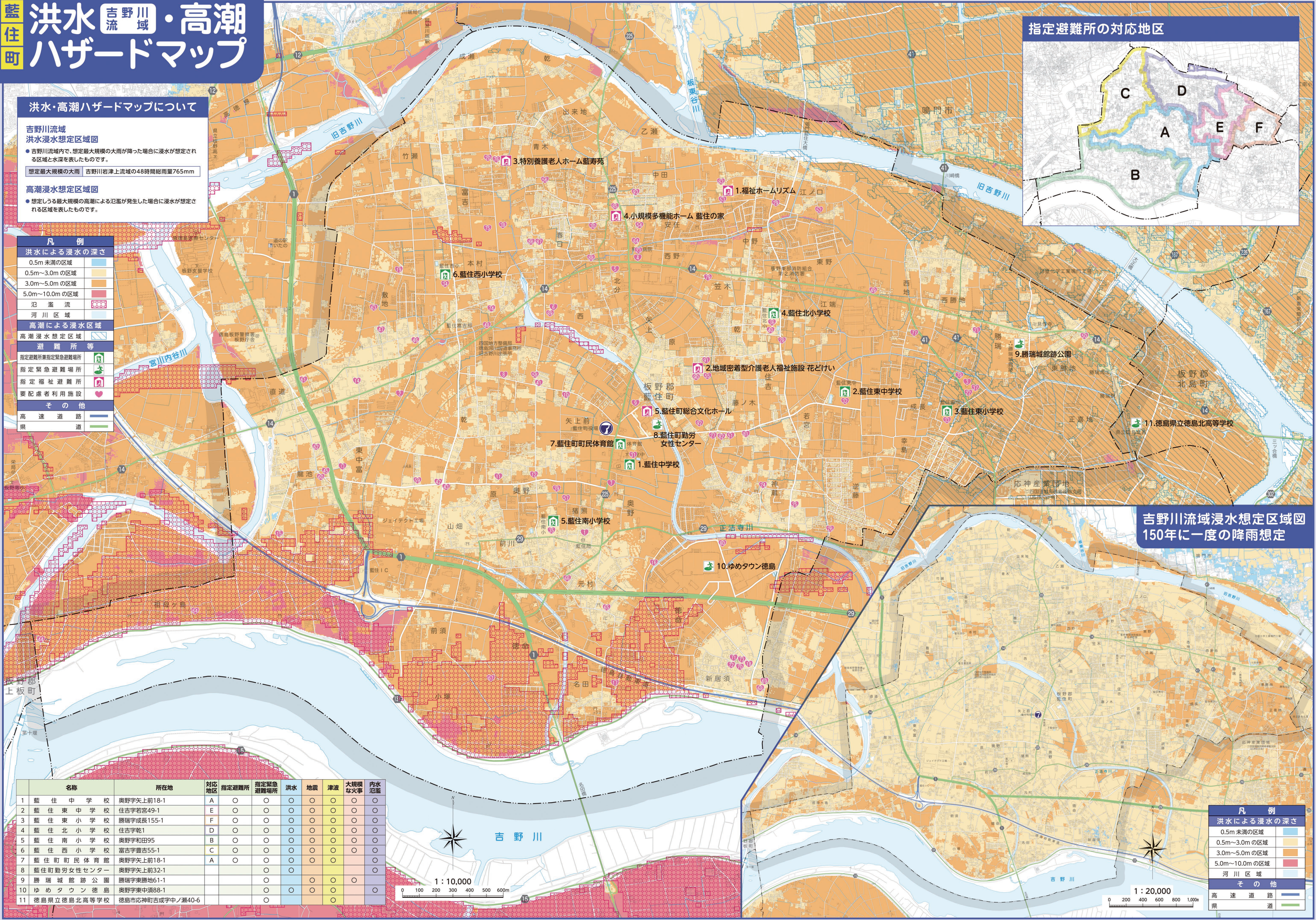
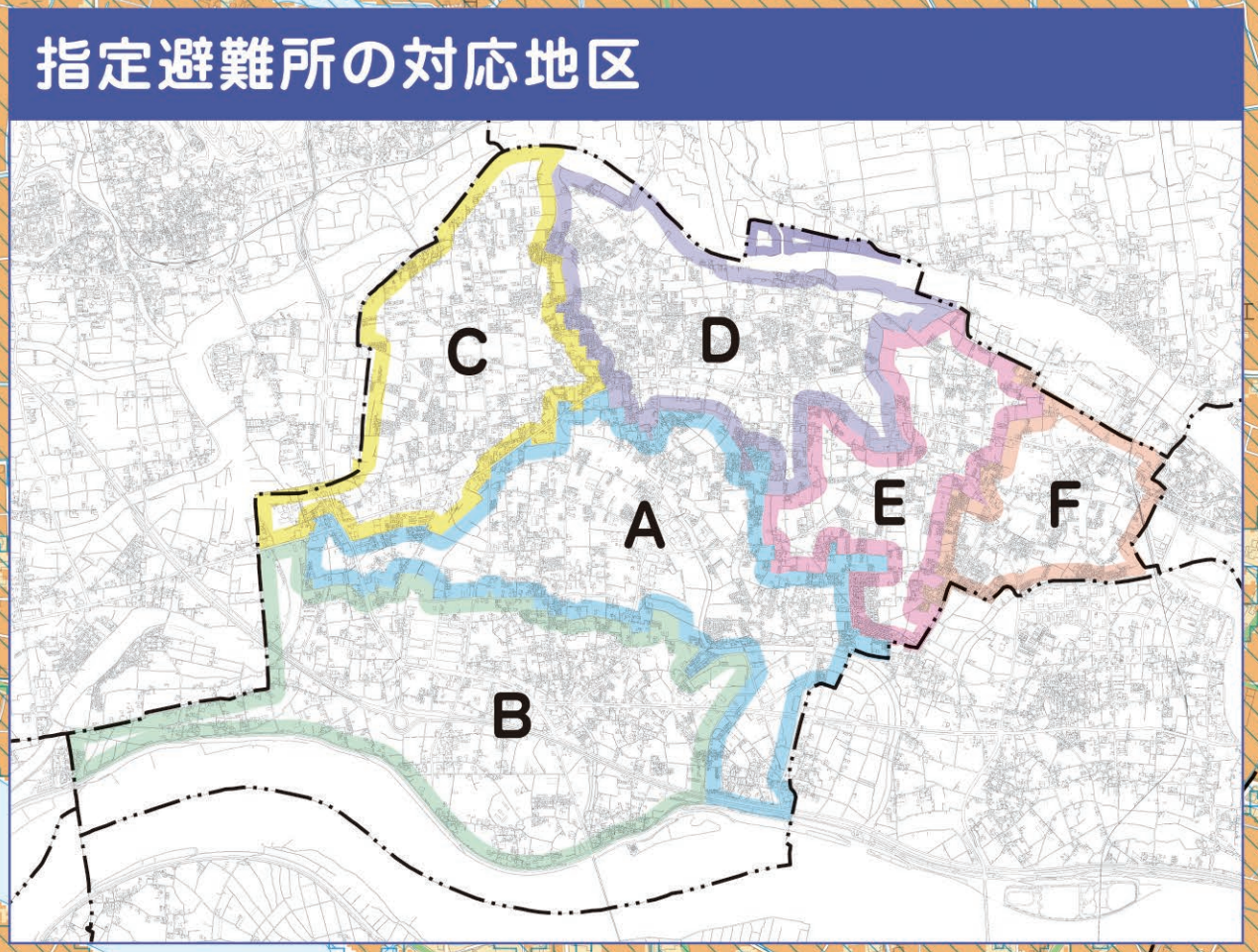
●吉野川流域内で、想定最大規模の大雨が降った場合に浸水が想定される区域と水深を表したものです。

想定最大規模の大雨 吉野川岩上流域の48時間総雨量765mm

高潮浸水想定区域図

●想定しうる最大規模の高潮による氾濫が発生した場合に浸水が想定される区域を表したものです。

凡例	
洪水による浸水の深さ	
0.5m未満の区域	
0.5m~3.0mの区域	
3.0m~5.0mの区域	
5.0m~10.0mの区域	
氾濫流	
河川区域	
高潮による浸水区域	
高潮浸水想定区域	
避難所等	
指定避難所兼指定緊急避難場所	
指定緊急避難場所	
指定福祉避難所	
要配慮者利用施設	
その他	
高速道路	
県道	



吉野川流域浸水想定区域図
150年に一度の降雨想定

名称	所在地	対応地区	指定避難所	指定緊急避難場所	洪水	地震	津波	大規模な火事	内水氾濫
1 藍住中学校	奥野字矢上18-1	A	○	○	○	○	○	○	○
2 藍住東中学校	住吉字若宮49-1	E	○	○	○	○	○	○	○
3 藍住東小学校	勝瑞字成長155-1	F	○	○	○	○	○	○	○
4 藍住北小学校	住吉字乾1	D	○	○	○	○	○	○	○
5 藍住南小学校	奥野字和田95	B	○	○	○	○	○	○	○
6 藍住西小学校	富吉字豊吉55-1	C	○	○	○	○	○	○	○
7 藍住町町民体育館	奥野字矢上18-1	A	○	○	○	○	○	○	○
8 藍住町勤労女性センター	奥野字矢上32-1		○	○	○	○	○	○	○
9 勝瑞城館跡公園	勝瑞字東勝地61-1		○	○	○	○	○	○	○
10 ゆめタウン徳島	奥野字東中須88-1		○	○	○	○	○	○	○
11 徳島県立徳島北高等学校	徳島市応神町吉成字中ノ瀬40-6		○	○	○	○	○	○	○

凡例	
洪水による浸水の深さ	
0.5m未満の区域	
0.5m~3.0mの区域	
3.0m~5.0mの区域	
5.0m~10.0mの区域	
河川区域	
その他	
高速道路	
県道	

測量法に基づく国土地理院長承諾(使用)R3JHs789