

令和8年4月1日より **藍住町** で運用開始

電子保証のご案内



Attention!!

「前払金保証」と「契約保証」の保証証書は、電子証書でのご提供が可能となりました。

受取から提出にかかる時間の削減!! ↓

リモートワークにも対応! 業務効率アップ!! ↑

電子保証とは

書面の「保証証書」に代わり「電子証書」（保証証書に記載する内容が記録されたデータ）を受発注者がインターネットを通じて確認することができる仕組みです。

ご利用の要件

お客様が「e-Net保証」を利用し保証申込まいただくこと

対象案件

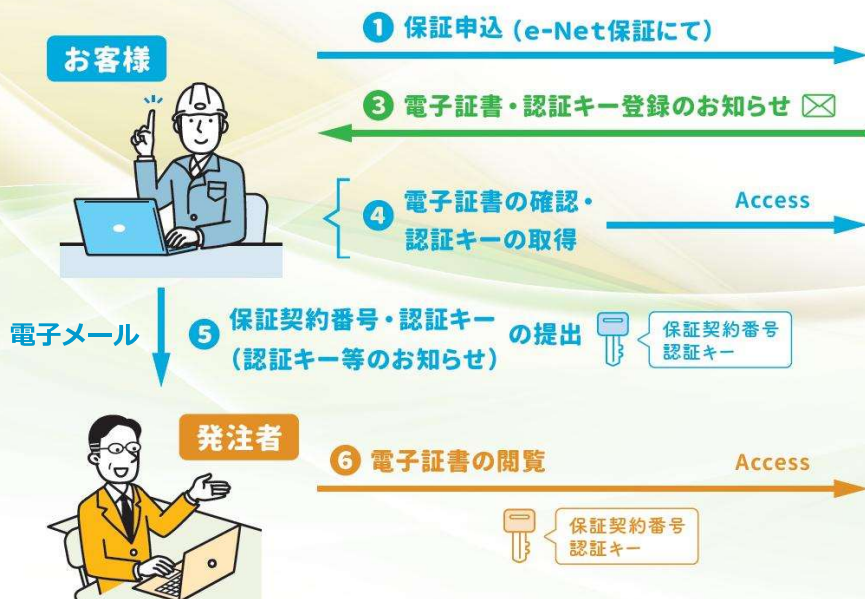
令和8年4月1日以降に藍住町と契約する
工事および建設コンサルタント業務

対象の保証証書

前払金保証、中間前払金保証、契約保証



電子保証の仕組み



当社

インターネット保証サービス eNet保証

② 電子証書・認証キー※
(保証契約締結後に表示)



※発注者がD-Sure(発注者用保証確認サービス)において
電子証書を閲覧するために必要となる暗証番号

D-Sure

(発注者用保証確認サービス)

ndn
日本電子認証(株)



お申込の流れ (STEP1,2)

STEP 1

e-Net保証より保証申込 ~ 保証証書の受取方法は、「電子交付」を選択 ~



①

① 当社HPよりログインする

<https://www.wjcs.net/>



保証申込

連絡事項等の入力画面

保証証書の受取方法

電子交付を希望する

「電子交付を希望する」を選択

保証契約締結後に、「電子証書・認証キー登録のお知らせ」メールをお客様へお送りします

STEP 2

お知らせメールをご確認後、
e-Net保証「電子証書の確認はこちら」を
クリック

② 当社HPより「電子証書の確認はこちら」を クリックしログイン画面へ

ログインする際のお客様ID・パスワードは、
e-Net保証のお客様ID・パスワードと共通です。



②



お申込の流れ (STEP3,4)

STEP 3

電子証書の内容を確認

STEP 4

認証キー等の取得 及び発注者へ提出

株式会社〇〇建設 様

e-Net plus
西日本建設業保証株式会社

POWER EGG Ver.3.2c

ログイン 電子証書

保証工事一覧

- 保証契約番号 (10桁) をクリックすると、保証証書の内容をご確認できます。
- 認証キーの「表示」ボタンを押すと、発注者へ提出いただく情報が表示されます。
- 全件表示したい場合は全件を選択し、検索ボックスを空白にして検索ボタンを押してください。(初期表示は全件表示しています。)

全件 保証契約番号 発注者 工事名

検索

▼ 先頭 ◀ 前 3件中 1 - 3件 次 ▶ 最後 ▼

種別	証書発行日	保証契約番号	区分	変更契約	発注者	工事名	請負金額(総額):円	請負金額(対象額):円	保証金額:円	認証キー
	2022/01/28	2070202096	契約		監住町長	〇〇道路改良工事	100,000,000		10,000,000	表示
	2022/01/28	2070004427	前払		監住町長	△△トンネル工事	50,000,000		20,000,000	表示
	2022/01/28	2070004426	前払		監住町長	〇〇道路改良工事	100,000,000		40,000,000	表示

▼ 先頭 ◀ 前 3件中 1 - 3件 次 ▶ 最後 ▼

③ 該当する保証契約番号をクリック

令和 4年 5月 10日

保証証書 (前払金保証)

保証契約番号	2070004426
保証契約者	▲▲市▲▲区▲▲1丁目1番1号 株式会社〇〇建設 様
被保証者	監住町長 様
保証金額(総額)	40,000,000 円
保証期間	令和 5年 3月 31日
工事末日	令和 5年 3月 31日
工事名	〇〇道路改良工事
請負金額(総額)	100,000,000 円
発注者	〇〇銀行 ▲▲支店

当会社は、前払金保証契約に基づき上記のとおり前払金保証契約を締結し、その責に任じます。

大阪府大阪市東区西長堀二丁目1番2号
西日本建設業保証株式会社
取締役社長
藤田 一

取組場所 大阪府東区
大阪府東区西長堀二丁目1番2号
TEL: 06-6543-2711
FAX: 0120-504160

【注】 1. 保証金額の増減等の変更があった場合は(変更)と表示し、変更後の内容を記載します。
2. 保証期間については、工場の変更に応じて自動的に変更されますので、実際の保証証書は発行しません。
3. 請負金額のみの変更の場合は保証証書は発行を省略させていただきます。

前払金保証契約につきましては、<https://www.wgcs.net/>にてご確認ください。

印刷画面へ

この画面は、印刷・保存が可能です。

④ 「認証キー」の表示をクリック

次画面より「認証キー等のお知らせ」
(PDFファイル)をダウンロード



電子証書閲覧用「認証キー」等のお知らせ

「保証確認サービス (D-Sure)」で電子証書を閲覧するための「認証キー」等は、以下のとおりとなります。

区分	前払金保証
保証契約番号	2070004426
認証キー	XXXXXXXXXX
工事名	〇〇道路改良工事
発注者	監住町長
保証機関	西日本建設業保証株式会社

【お客様へのお問い合わせ】
次の方法で当該PDFファイルを発注者様にご提出ください。
①電子契約システムへの登録 (アップロード) 又は ②電子メールに添付して送信

【発注者様へのお問い合わせ】
「保証確認サービス (D-Sure)」にログインし、上記の「保証契約番号」と「認証キー」を入力の上、電子証書を閲覧ください。

西日本建設業保証株式会社

【重要】 当該PDFファイルを「発注者」へご提出ください

※STEP3で保存したファイルを誤ってご提出しないようご注意ください

発注者はD-Sure (発注者用保証確認サービス)を通じて、電子証書を閲覧します。

発注者が電子証書を閲覧するためには、お客様から発注者へ、STEP4で取得した「認証キー等のお知らせ (PDF)」をご提出いただく必要があります。ご提出方法をあらかじめ発注者にご確認いただくと、お手続きがスムーズです。

Q&A

Q

電子保証を利用するには
どのような手続きが必要ですか。

A

e-Net保証のID登録が必要になります。
すでにID登録がお済みの場合は、
新たな手続きは不要です。

Q

全ての保証証書が電子保証の
対象となりますか。

A

対象は以下のとおりとなります。

- ・前払金保証
- ・中間前払金保証
- ・契約保証

※契約保証予約は対象外です。

Q

藍住町における
電子保証の対象案件を
教えてください。

A

令和8年4月1日以降の契約締結分
(工事・建設コンサルタント業務)が
対象となります。

Q

藍住町における
認証キーの提出方法を
教えてください

A

電子メールでのご提出となります。
なお、メールの送付先は、藍住町の契約窓口にご確認ください。

Q

保証証書以外の書類も
電子化されますか。

A

「保証料領収書(計算書)」を電子交付いたします。

